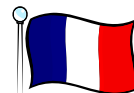


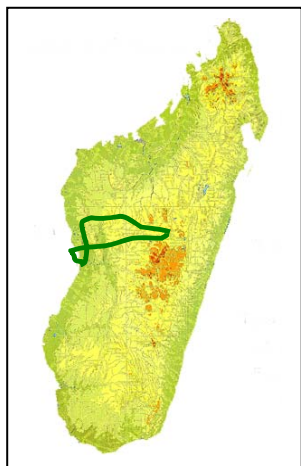
Reiserouten

- Zusatzprogramm Rundflug Lac Itasy – Tsingy – Morondava



(ein bis drei Tage)

Die Supplements



☺☺☺ Dieser vier bis sechs Stunden dauernde Rundflug mit einem **Hochdecker** des Typs Cessna Two Ten kann jederzeit – sofern das Flugzeug verfügbar ist – für eine bis maximal fünf Personen bei der **DILAG-TOURS** gebucht werden.

	Geländefahrzeug	Ideale Reisezeit
	Flugzeug	ganzes Jahr
	Schiff	
	Eisenbahn	

Der Flug beginnt im neben dem internationalen Flughafen Ivato gelegenen Airport der **Privatflugzeuge**. Zuerst überfliegt man die Hauptstadt Antananarivo.

Die **erste Etappe** führt nach Westen bis zur Gegend des **Lac Itasy**. Dieser grosse See mit seinen verschiedenen kleinen Nebenseen ist umgeben von imposanten alten **Vulkanhügeln** und gehört zu einer der reizvollsten Gegenden in der näheren Umgebung der Hauptstadt. Der Ort **Ampefy** und der Wasserfall Lily bieten aus der Luft in ganz anderes Bild.

Die **zweite Etappe** umfasst den Überflug über eine kahle Hügellandschaft mit Primärwäldern in den Tälern, welche praktisch unberührt und unbewohnt sind.

Die **dritte Etappe** führt ab dem breiten und weiten Tal mit der Stadt Ankavandra dem Fluss **Manambolo** entlang mit seinen Schluchten, Felsen und wunderschönen **Trockenwäldern**, welcher auch mit Pirogen befahren werden kann.

Auf Wunsch kann in **Bekopaka** eine Landung erfolgen und die **Tsingy** können zu Fuss erkundet werden. Übernachtungen im Hotel in Bekopaka oder in Zelten sind möglich. Die Standzeit des Flugzeuges und die Kosten für Unterkunft und Verpflegung des Piloten gehen zu Lasten der Passagiere.

Ohne Zwischenlandung in Bekopaka beinhaltet die **vierte Etappe** einen mehrfachen Überflug im Tiefflug der **Tsingy** von **Bemaraha**, welche sich über den **Nationalpark Bemaraha Sud** und das **Integrierte Naturresevat Bemaraha Nord** erstrecken. Die eigenartigen Nadelfelsformationen in den Farben weiss, grau und schwarz sind bis zu 40 Meter hoch. In deren Schluchten wachsen Bäume und Sträucher. Die Tsingy sind in dieser Form und Grösse einzigartig auf der Welt.

Die **fünfte Etappe** führt entlang der **Baobab-Allee** nach **Morondava**. In dieser Gegend liegt auch der **Forêt de Kirindy**. Riesige Trockenwaldgebiete mit verschiedenen Arten von **Affenbrotbäumen** bilden ein eindrückliches Panorama. Eine Zwischenlandung in Morondava und eine Stadt- und Strandbesichtigung sind möglich.

Es kann ein Abstecher nach Belo-sur-Mer – mit oder ohne Zwischenlandung – gemacht werden. Der Rückflug – **sechste Etappe** – erfolgt entlang dem Meer bis zur Mündung des Flusses **Tsiribihina**, von wo aus das Flugzeug dem Fluss bis nach **Miandrivazo** folgt. Trockenwälder, kleine Ortschaften, Schluchten, Schiffe, Vögel, Täler und Berge bilden ein unvergessliches Panorama.

Von Miandrivazo – **siebte Etappe** – aus überfliegt man die Berge und passiert noch einmal den Lac Itasy auf dessen Südseite, um nach Ivato zurück zu kehren.

Angaben über die Rundflüge

Die Kosten pro **Flugstunde** – alles inklusive – bewegt sich im Rahmen von CHF 400.- bis CHF 500.- (Stand 2003) wobei bis zu 5 Passagiere neben dem Piloten in dem Klein-Flugzeug Platz finden. Andere Anbieter offerieren auch Flugzeuge mit bis zu 12 Plätzen. Ausser einer **Fotoausrüstung** kann man allerdings nur sehr wenig Gepäck mit sich führen.

Reiserouten

- Zusatzprogramm Rundflug Lac Itasy – Tsingy – Morondava



Cessna-Hochdecker



[Tana](#) im Morgennebel



[Lac Itasy](#) und...



...einem der zahlreichen [Vulkanhügel](#)



[Flüsse](#) : Manambolo...



... und Tsiribihina

Reiserouten

- Zusatzprogramm Rundflug Lac Itasy – Tsingy – Morondava



[Crevetten](#)-Farmen



[Tsingy](#) von [Bemaraha](#)



[Morondava](#)



[Trockenwald](#) mit unzähligen [Baobab](#)

▶ Siehe auch unter „[Baden](#)“ – Liste der Badestrände / [Westen](#), unter „[Baustil und Gebäude](#)“ (Fotos Ringsiedlungen), unter „[Bevölkerung](#)“ – Sakalava, unter „[Distanz- und Fahrzeit-Tabellen](#)“ – Fahrzeiten sowie Tabelle „Distanzen - ganze Insel“ sowie Tabelle „Distanzen – Westen“, unter „[Flughäfen](#)“, unter „[Fotos / Film / Video](#)“, unter „[Geographie](#)“ – [Hochland](#), [Westen](#), unter „[Gewässer](#)“, unter [Naturschutzpärke](#)“ – [Bemaraha Sud](#) und [Bemaraha Nord](#), [Forêt von Kirindy](#), unter „[Orte-Info-Blätter](#)“ – [Morondava](#) , unter „[Ortschaften](#)“ – [Morondava](#), [Miandrivazo](#), unter „[Pflanzen](#)“ – [Affenbrotbäume](#), unter „[Reis](#)“, unter „[Reiserouten](#)“ – [Kleine West-Tour](#), [Grosse West-Tour](#), [Flussfahrt auf dem Manambolo](#) unter „[Touristik-Karten](#)“ – [Westen](#), unter „[Tsingy](#)“ – Bemaraha, unter „[Vegetationszonen](#)“, unter „[Verkehrsmittel](#)“ – [Fähren](#), [Schiffe](#), und unter „[Wahrzeichen und Highlights](#)“ – Flussschiff-Fahrten, Gräber, Lemuren, Tsingy.

[Was ist neu](#)

[Inhaltsverzeichnis](#)

[Stichwortverzeichnis](#)

[NAVIGIEREN](#)

[Download](#)

[Unsere Website](#)

[Reiseprospekt](#)

[Newsletter](#)

[Kontakt aufnehmen](#)