

Bedeutung des Namens	Uns keiner bekannt
<b>Provinz</b>	Antsiranana
Lage	106 Kilometer westlich von <a href="#">Sambava</a> in einem grossen Talkessel
<b>Klima</b>	Viel Niederschläge, tropisches Klima
<b>Einwohnerzahl</b>	Ca. 20'000
<b>Bevölkerung</b>	Tsimihety und Sakalava
<b>Landwirtschaft</b>	<a href="#">Reis</a> , <a href="#">Gemüse</a> , <a href="#">Früchte</a> , <a href="#">Vanille</a>
Industrie	Keine
Flugverbindung	Ab Tana
Strassenverbindung	Über die <a href="#">RN 3b</a> – gute Nationalstrasse – 3 – 4 Stunden ab <a href="#">Sambava</a>
<b>Hotels</b>	Beanana, Vatosoa
Restaurants	<a href="#">Vatosoa</a> und Le Régal (hier kann man auch die Verpflegung und das notwendige Geschirr für einen Aufenthalt im Park von <a href="#">Marojeiy</a> bestellen)
Nachtleben	Keines
Ausflugsmöglichkeiten	Nationalpark von <a href="#">Marojeiy</a> , Spezial-Reserve von <a href="#">Anjanaharibe Sud</a> , Wanderungen durch die Reisfelder
Spezialitäten	Zwei <a href="#">Naturschutzparks Marojeiy</a> und <a href="#">Anjanaharibe Sud</a>
<b>Symbole</b>	
<b>DILAG-TOURS</b> -Reiseprogramme	<a href="#">Grosse Nord-Tour</a> und Zusatzprogramm <a href="#">Sambava/Andapa/Vohémar/Antalaha (SAVA-Gebiet)</a>

▶ Siehe auch „[Aussichtspunkte](#)“ – Norden, unter „[Bergbau und Bodenschätze](#)“, unter „[Camping](#)“, unter „[Distanz- und Fahrzeiten-Tabellen](#)“ – Fahrzeiten sowie Tabelle „Distanzen - Norden“, unter „[Geographie](#)“ – [Norden](#), [Osten](#), unter „[Hotels](#)“ – Liste der Hotels / [Andapa](#), unter „[Hotelverzeichnis](#)“ – Andapa, unter „[Kinder-Spielzeuge](#)“, unter „[Kuriositäten](#)“, unter „[Nationalpärke](#)“ – [Marojeiy](#), unter „[Nationalstrassen](#)“, unter „[Orte-Info-Blätter](#)“ – [Andapa](#) und [Sambava](#), unter „[Ortschaften](#)“ – [Andapa](#), [Antalaha](#), [Sambava](#), unter „[Pflanzen](#)“ – [Vanille](#), [Regenwald](#), unter „[Postleitzahlen](#)“, unter „[Reis](#)“, unter „[Reiserouten](#)“ – [Grosse Nord-Tour](#), unter „[Tiere](#)“ – [Haus- und Nutztiere](#) und unter „[Touristik-Karten](#)“ – [Norden](#), [Osten](#).

## Orte-Info-Blätter - Andapa



Ortstafel



[Siehe auch Panoramabilder](#)

[Blick](#) auf Ort von der [RN 3b](#) aus - [Panoramabilder](#)



Reformierte [Kirche](#)



Gemeindehaus



Eine der beiden Hauptstrassen die asphaltiert sind

[Was ist neu?](#)  
[Inhaltsverzeichnis](#)  
[Stichwortverzeichnis](#)

[NAVIGIEREN](#)  
[Download](#)  
[Unsere Website](#)

[Reiseprospekt](#)  
[Newsletter](#)  
[Kontakt aufnehmen](#)

## Orte-Info-Blätter - Andapa

Karte der Umgebung von [Andapa](#), welche im [Hotel Vatosoa](#) aufgehängt ist



[Siehe auch Panoramabilder](#)

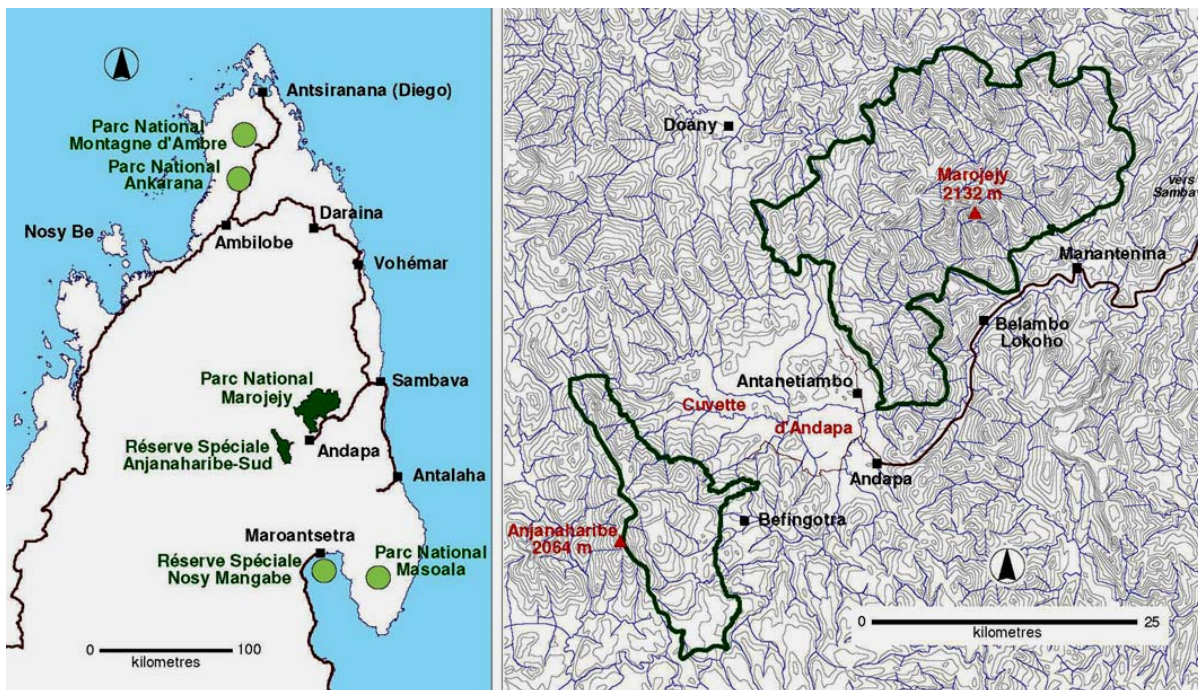
Talbecken von [Andapa](#) von der [RN 3b](#) aus

[Was ist neu?](#)  
[Inhaltsverzeichnis](#)  
[Stichwortverzeichnis](#)

[NAVIGIEREN](#)  
[Download](#)  
[Unsere Website](#)

[Reiseprospekt](#)  
[Newsletter](#)  
[Kontakt aufnehmen](#)

# Orte-Info-Blätter - Andapa



Geografische Lage des Nationalparks [Marojejy](#) und des [Spezialreservates von Anjanahariba](#)



Detailkarte des [Nationalparks Marojejy](#)

## Orte-Info-Blätter - Andapa

### Privatspital der Adventisten

Etwas ausserhalb der Ortschaft besteht seit vielen Jahren ein [Spital](#), welches von der Religionsgemeinschaft der [Adventisten](#) geführt und logischerweise auch finanziert wird. Es sind dort zwei Ärzte und eine Ärztin, gesamthaft 20 Personen beschäftigt, welche 60 Betten betreuen. Ein kleiner Operationssaal ist vorhanden.

Ein Besuch ist auch ohne Voranmeldung möglich. Wer will. Kann alte [Kleider](#) oder Kinderspielzeuge mitnehmen und dort an die Patienten verteilen.



Gebäude des [Krankenhauses](#)



Operationssaal...



...und Sterilisator

## Orte-Info-Blätter - Andapa



Verwaltung mit PC und...



...Kinderabteilung mit den einfachsten Einrichtungen



Zahnärztliche Klinik



Würmer\*

\* Der leitende Arzt hat uns erklärt, dass die im Glas befindlichen Würmer einem einzigen Patienten entnommen wurden, welcher leider dann trotzdem noch starb. Es handelt sich um ein sehr grosses Glas!

[Siehe auch Panoramabilder](#)



Blick in die fruchtbare, aber meist wolkenverhangene Ebene – siehe auch [Panoramabilder](#)