

**Strassenkarten** von allen Regionen und verschiedene **Stadtpläne** sowie diverse andere Karten über das Land sind in der Hauptstadt erhältlich und im Leitfahrzeug der **DILAG-TOURS** vorhanden und können eingesehen werden. Es ist zu beachten, dass das Kartenmaterial aus der Zeit der französischen **Kolonie** stammt und oft die heutigen Realitäten nicht mehr vollumfänglich widerspiegelt.

Neben zwölf Strassenkarten im Massstab 1:500'000 bestehen auch vom ganzen Land Detailkarten im Massstab 1:100'000, welche allerdings in den 50er Jahren gedruckt wurden. Sämtliches Kartenmaterial inklusive historische Fotos können bezogen werden bei: F.T.M. – Foiben Taosarinan'i Madagasikara.

Es existieren auch einige **Spezialkarten** wie z.B.:

- ➔ **Wanderkarten** verschiedener Nationalpärke
- ➔ **Stadtpläne** von **Antananarivo**, **Antsirabe**, **Diego-Suarez**, **Fianarantsoa**, **Hell Ville**, **Mahajanga**, **Tamatave** und **Tuléar**
- ➔ Spezialkarten der Umgebung von Antsiranana und Tuléar sowie der Inseln **Nosy Be** und **Sainte Marie**

Landeskarte von Madagaskar



Die zwölf **Strassenkarten** von Madagaskar

[Was ist neu](#)

[Inhaltsverzeichnis](#)

[Stichwortverzeichnis](#)

[NAVIGIEREN](#)

[Download](#)

[Unsere Website](#)

[Reiseprospekt](#)

[Newsletter](#)

[Kontakt aufnehmen](#)

# Kartenmaterial

Die 12 offiziellen Karten umfassen:

|         |  |         |   |
|---------|--|---------|---|
| Nr. 1 = | Archipel des <a href="#">Comores</a>       | Nr. 7 = | <a href="#">Morondava</a>                   |
| Nr. 2 = | <a href="#">Diego Suarez (Antsiranana)</a> | Nr. 8 = | <a href="#">Tananarive (Antananarivo)</a>   |
| Nr. 3 = | <a href="#">Majunga (Mahajanga)</a>        | Nr. 9 = | <a href="#">Tuléar (Toliary)</a>            |
| Nr. 4 = | <a href="#">Antalaha</a>                   | Nr.10 = | <a href="#">Fianarantsoa (Fianarantsoa)</a> |
| Nr. 5 = | <a href="#">Maintirano</a>                 | Nr.11 = | <a href="#">Ampanihy (Ampanihy)</a>         |
| Nr. 6 = | <a href="#">Tamatave (Toamasina)</a>       | Nr.12 = | <a href="#">Fort Dauphin (Taolanaro)</a>    |

In unser Publikation sind zahlreiche **Spezialkarten** integriert, so u.a. Kartenmaterial mit

- ➔ [Ambohimanga](#), Plan des Rova
- ➔ [Ambohitsara](#), Plan dieses historischen kleinen Ortes
- ➔ [Anakao](#) – Lageplan der Hotels
- ➔ [Andapa](#), Bild des Talkessels von Andapa
- ➔ [Ankarafantsika](#), Karte des Nationalparks
- ➔ [Badestrände](#), Landeskarte mit den bekanntesten Badestränden des Landes
- ➔ [Berenty-Park](#), Karte des Parks
- ➔ [Bergbau und Bodenschätze](#), Karte der vorhandenen Bodenschätze
- ➔ [Bevölkerung](#), Landeskarte mit der geografischen Lage der verschiedenen Bevölkerungs-Gruppen
- ➔ [Einwohner](#), Karte der Einwohnerdichte
- ➔ [Eisenbahnnetz](#), Karte mit den vier Eisenbahn-Linien
- ➔ [FCE](#), Streckenplan der Eisenbahnlinie Fianarantsoa nach Manakara
- ➔ [Filialnetz](#) der [Bank of Afrika \(BOA\)](#)
- ➔ [Flughäfen](#), Landeskarte mit allen Flugplätzen
- ➔ [Flugverbindungen](#), Weltkarte mit den wichtigsten Flugverbindungen nach Europa
- ➔ [Gebirge](#), Karte mit den wichtigsten Gebirgen des Landes
- ➔ [Geographie](#), diverse Karten der wichtigsten geographischen Unterteilungen des Landes
- ➔ [Geld und Banken](#), Standorte der Filialnetze
- ➔ [Geologiekarte](#) aus der „Sukkulentenwelt“
- ➔ [Gewässer](#), Landeskarte mit den wichtigsten Seen, Flüssen, Kanälen und Stauseen
- ➔ [Historische Karte](#) von Madagaskar
- ➔ [Historische Orte](#), Zeichnungen (2) des [Rova](#) von [Ambohimanga](#)
- ➔ [Hotels](#), Landeskarte mit der geografischen Lage der Städte und Ortschaften, in welchen Hotels vorhanden sind, welche in diesem Madagaskar-Lexikon näher vorgestellt werden
- ➔ [Ifaty](#), Lageplan der Hotels
- ➔ [Komoren](#), in den verschiedenen Kapiteln über die Komoren findet man Karten über: [Grand Comores](#), [Anjouan](#), [Mohély](#) und [Mayotte](#)
- ➔ [Landwirtschaftliche](#) Güter, Karte der Agrarwirtschaft

[Was ist neu](#)

[Inhaltsverzeichnis](#)

[Stichwortverzeichnis](#)

[NAVIGIEREN](#)

[Download](#)

[Unsere Website](#)

[Reiseprospekt](#)

[Newsletter](#)

[Kontakt aufnehmen](#)

# Kartenmaterial

- ➔ Madagaskar, [Herkunft des Namens](#)
- ➔ [Malaria](#), Weltkarte mit den Ausbreitungsgebieten der Malaria
- ➔ [Mayotte](#), Touristenkarte von Mayotte
- ➔ [Mohély](#), Touristikkarten der Insel
- ➔ [Nationalpärke](#), je eine Karte mit der geografischen Lage der Nationalpärke, der Integrierten Naturreserve, der Spezial-Reservate und der Privatparks sowie [Karten](#) einiger Parks
- ➔ [Nationalstrassen](#), Landeskarte mit allen Nationalstrassen „Routes Nationales“ (RN)
- ➔ [Neben-Inseln](#), Karten der beiden wichtigsten Nebeninseln [Nosy Be](#) und [Sainte Marie](#)
- ➔ [Orte-Info-Blätter](#), Landeskarte mit der geografischen Lage der Orte, welche in diesem Madagaskar-Lexikon enthalten sind
- ➔ [Ortschaften](#), Landeskarte mit der geografischen Lage derjenigen Ortschaften, welche in diesem Madagaskar-Lexikon näher umschrieben sind
- ➔ [Provinzen](#), Landeskarte mit der geografischen Lage der sechs Provinzen
- ➔ [Regionen](#), neue Karte der Regionen, welche die Provinzen 2007 ablösen
- ➔ [Reiserouten](#), Landeskarten mit den möglichen Touren in Madagaskar: [Eisenbahn-Tour](#), [Erlebnis-Süd-Tour](#), [Flussfahrt auf dem Manambolo](#), [Grosse Nord-Tour](#), [Grosse Süd-Tour](#), [Grosse West-Tour](#), [Kleine Nord-Tour](#), [Kleine Süd-Tour](#), [Kleine West-Tour](#), [Naturschutzpark-Tour](#), [Ost-Tour](#), [Süd-Nord-Tour](#) sowie die Zusatzprogramme [Ambohimanga](#), [Diego-Suarez](#), [Fort-Dauphin](#), [Lac Alaotra](#), [Lac Ampefy](#), [Lac Mantasoa](#), [Mahajanga](#), [Morombe](#), [Nosy Be](#), [Rundflug Lac Itasy / Tsingy / Morondava](#), [Sainte Marie](#), [Tamatave](#)
- ➔ [Rova](#) um Antananarivo
- ➔ [SAVA-Gebiet](#), Spezial-Karte des Gebietes [Sambava](#) – [Andapa](#) – [Vohémar](#) – [Antalaha](#) des [Zusatzprogrammes SAVA](#)
- ➔ [Städte](#), Landeskarte mit der geografischen Lage der sieben Städte des Landes
- ➔ [Stadtpläne](#), Pläne der folgenden Orte und Städte: [Antananarivo](#), [Antsirabe](#), [Antsiranana](#)/Diego-Suarez, [Fianarantsoa](#), [Fort-Dauphin](#)/Tolanaro, [Hell Ville](#), [Mahajanga](#), [Maroantsetra](#), [Moramanga](#) (Zeichnung), [Sainte Marie](#), [Tamatave](#), [Tuléar](#)
- ➔ [Stadtrundgänge in Antananarivo](#), Karten mit sieben Rundgängen in der Hauptstadt
- ➔ [Stausee von Mantasoa](#), Karte des Sees
- ➔ [Sternenhimmel](#), Himmelskarte des Südens
- ➔ [Strassenkarte](#) unter Infrastruktur
- ➔ [Tauchen](#), Spezialkarte der Orte zum Tauchen auf Sainte Marie
- ➔ [Telefon](#), Karte mit den im Lande gültigen Vorwahlnummern des Telefonnetzes
- ➔ [Topografiekarte](#)
- ➔ [Touristik-Karten](#), Landeskarten mit den wichtigsten Attraktionen unterteilt nach [Hochland](#), [Norden](#), [Osten](#), [Süden](#), [Westen](#) sowie Spezialkarten von [Fort-Dauphin](#), des [Pangalanes](#) und der [Ostküste](#) nördlich von Tamatave

# Kartenmaterial

## Politische Karte von Madagaskar



Base 802923AI (C00455) 1-03

- ➔ [Tuléar](#), Lagekarte der Hotels
- ➔ [Vegetationszonen](#), Karte mit den verschiedenen Vegetations-Zonen von Madagaskar
- ➔ [Vulkane und Tsunami](#), Karte der Vulkane um [Antsirabe](#)
- ➔ [Wald von Daraina](#), Lagekarte der Wälder
- ➔ [Wirtschaft](#), Karte der Firma Hatier mit Angaben über die Wirtschaft des Landes

[Was ist neu](#)  
[Inhaltsverzeichnis](#)  
[Stichwortverzeichnis](#)

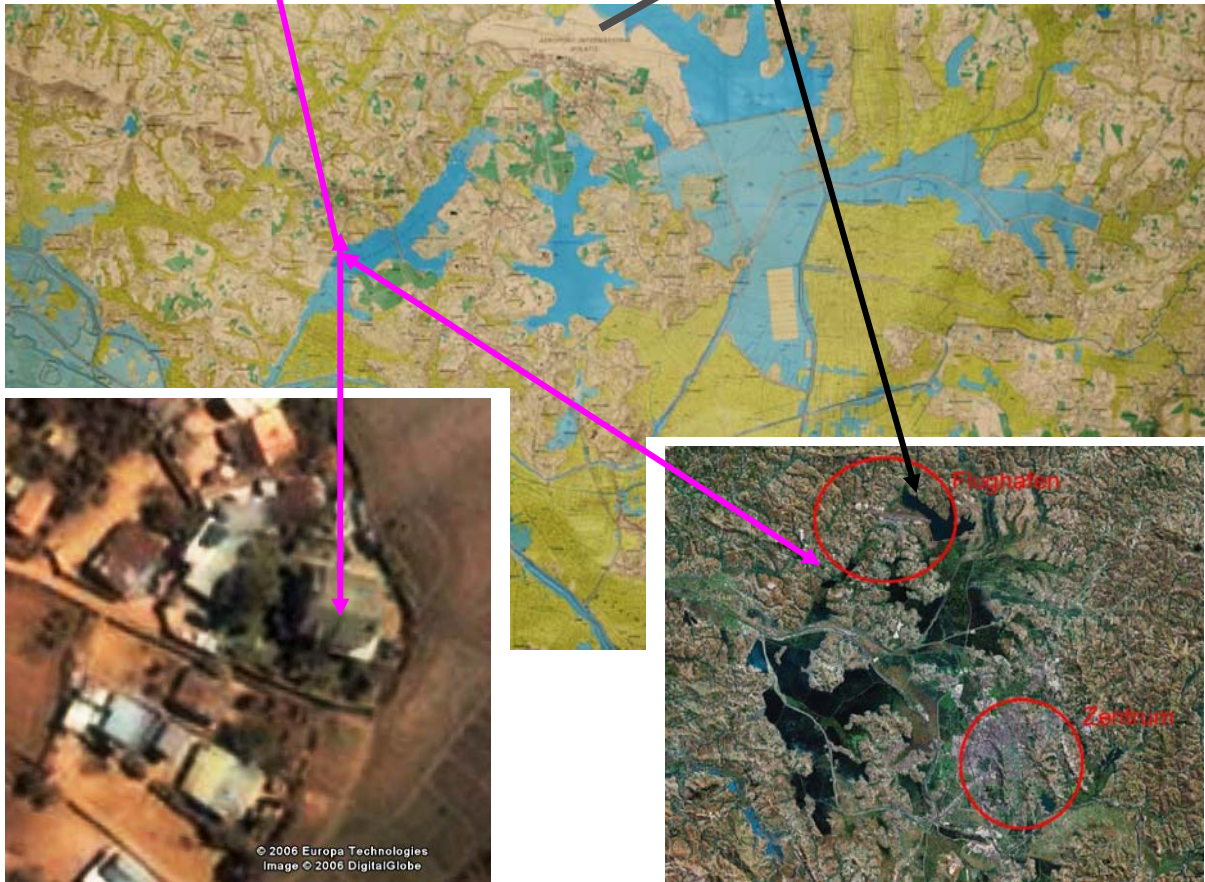
[NAVIGIEREN](#)  
[Download](#)  
[Unsere Website](#)

[Reiseprospekt](#)  
[Newsletter](#)  
[Kontakt aufnehmen](#)

# Kartenmaterial

Villa Mamisoa am See von Andranotapahina

Internationaler Flughafen Ivato



Detailkarte der Umgebung der [Villa Mamisoa](#) sowie ein [Satellitenbild](#) von [www.google.com](http://www.google.com)

## Hinweise für Reisevorbereitungen

Über Google Earth kann man unglaublich gut Satellitenbilder der zu besuchenden Gegenden herunterladen. Die Qualität der Bilder ist wirklich erstaunlich. Mann kann sein eigenes Haus und Garten identifizieren.

## Hinweise zum Kartenmaterial

Wer über [Landeskarten](#) mit Detailangaben verfügen möchte kann in Tana bei der [F.T.M.](#) – Foiben Taosarintanin'i Madagasikara solche in verschiedenen Massstäben erwerben. Anlässlich der Fahrten mit [Heissluftballonen](#) hatte die [DILAG-TOURS](#) mehrer Karten erworben und festgestellt, dass diese durchaus noch brauchbar sind, obwohl diese vor über 50 Jahren erstellt wurden. Leider sind jedoch nicht mehr alle Karten zu kaufen, weil verschiedene inzwischen vergriffen sind.

▶ Siehe auch unter „[Distanz- und Fahrzeit-Tabellen](#)“, unter „[Fahrzeuge der DILAG-TOURS](#)“, unter „[Geographie](#)“ – [Hochland](#), [Norden](#), [Osten](#), [Süden](#), [Westen](#), unter „[Geschichte](#)“, unter „[Glossar](#)“ – Gastaldo, unter „[Links](#)“ – Kartenmaterial und unter „[Villa Mamisoa](#)“.

[Was ist neu](#)  
[Inhaltsverzeichnis](#)  
[Stichwortverzeichnis](#)

[NAVIGIEREN](#)  
[Download](#)  
[Unsere Website](#)

[Reiseprospekt](#)  
[Newsletter](#)  
[Kontakt aufnehmen](#)

## Kartenmaterial



Satelliten-Karte